

Niezawodne podanie aerozolu

Komora OptiChamber Diamond pomaga dostarczyć lek wziewny w głąb płuc, optymalizując jego działanie

Dokładnie przestrzegaj poniższych wskazówek, a także zapoznaj się z instrukcją obsługi dołączoną do komory inhalacyjnej OptiChamber Diamond.



1 Zdejmij nasadki z inhalatora i komory inhalacyjnej OptiChamber Diamond. Sprawdź stan komory inhalacyjnej i usuń z niej ewentualne ciała obce.



2 Zamocuj ustnik inhalatora w tylnej części komory inhalacyjnej.



3 Jeśli konieczne jest zastosowanie maski, należy nałożyć ją na końcówkę ustnika i delikatnie dokręcić.



4 Potrząśnij komorą inhalacyjną i inhalatorem zgodnie z instrukcją korzystania z inhalatora.



5 Zaciśnij wargi na ustniku. Wykonaj wydech. Naciśnij inhalator, uwalniając do komory 1 dawkę leku i natychmiast zacznij go powoli inhalować, biorąc głęboki wdech.



6 Jeśli alarm przepływowy znacznie wydawać dźwięk przypominający gwizd, zwolnij tempo wdechu. Wstrzymaj oddech na około 8 sekund lub czas wskazany przez lekarza, a następnie wykonaj wydech.

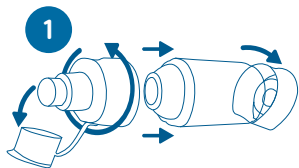


7 Lub, jeśli używasz maski, przytrzymaj ją tak, by przylegała do ust i nosa. Rozpyl jedną dawkę leku w komorze, a następnie dociskaj maskę w sposób zapewniający szczelność w trakcie wykonywania 5-6 wdechów i wydechów.



8 Zawór wydechowy otwiera się podczas wykonywania wydechu, co może ułatwić liczenie wydechów.

Cotygodniowe czyszczenie komory inhalacyjnej i maski

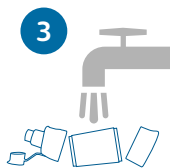


1 Zdejmij nasadkę, wykręć ustnik, zdejmij nasadkę z końcówki komory i maskę (jeśli jej używasz).

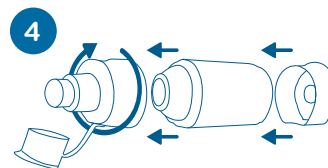


2 **Komora:** myj jej elementy w ciepłej wodzie z płynnym detergentem przez 1 minutę, a następnie pozostaw je w wodzie na 10 minut.

Maska: myj w ciepłej wodzie z dodatkiem mydła przez 2 minuty lub zanurz na 10 minut.



3 Przepłucz części urządzenia w czystej wodzie, a następnie pozostaw do wyschnięcia.



4 Ponownie złóż komorę i przechowuj ją w suchym i czystym miejscu.

